

Produktinformation

Actuating drive
Backwash

Stellantrieb
Rückspülen

Servomoteur
Rétrolavage



Stellantrieb EUROMATIK (24V)

Art. Nr.: 310.550.0161

Elektrischer Stellantrieb für 6-Wege-Ventile.

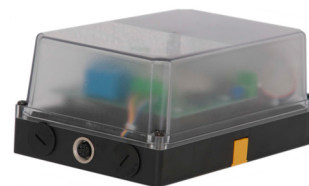
Dieser elektrische Stellantrieb ermöglicht die automatische Rückspülung einer Filteranlage mit Mehrwegventil.

Er besitzt eine patentrechtlich geschützte Schnellbefestigung die es ermöglicht, den Stellantrieb mittels weniger Handgriffe auf einem Ventil zu montieren ohne es zu öffnen. Für die Montage des Stellantriebs auf dem Ventils muss lediglich der Handbetätigungshebel entfernt werden.

Der **osi** - Stellantrieb eignet sich für die Montage auf vielen Ventilfabrikaten in den Größen 1 1/2" und 2", top mount und side mount. Das Ventil gehört nicht zum Lieferumfang.

Für den elektrischen Anschluss ist eine 6-polige Steckverbindung integriert. Eine entsprechende Anschlussleitung mit Stecker als Gegenstück kann bei **osi** bezogen werden.

Art. Nr.: 202.160.0420



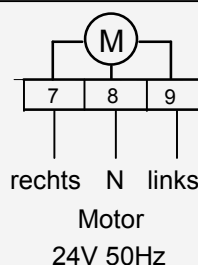
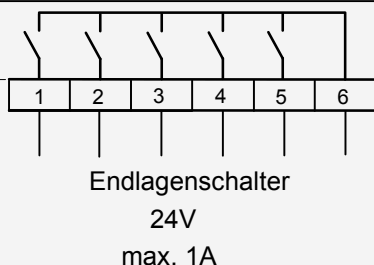
Stellantrieb EUROMATIK potentialfrei

Art. Nr.: 309.480.0024

Dieser Stellantrieb beinhaltet potentialfreie Endlagenschalter und ist deshalb besonders für die Ansteuerung durch eine SPS geeignet. Der Anschluss erfolgt mit Anschlussklemmen, ohne Steckverbindung.

Anschlussplan

Stellantrieb potentialfrei



Technische Daten

EUROMATIK Stellantrieb

Nennspannung	1/N 24V/50Hz
Leistungsaufnahme	ca. 5W
Schutzart	IP 54
Gehäusemaße	220mm x 110mm x 115mm
Statischer Wasserdruck	max. 0,3 bar
Wassersäule über dem Ventil	max. 3 m
Länge der Anschlussleitung (option)	3 m
Befestigungsart	Schnellbefestigung

Änderungen vorbehalten! 05/11

Mitglied im: bsw

osf Hansjürgen Meier · Elektrotechnik und Elektronik GmbH & Co KG



Postfachanschrift:
Postfach 1405
D-32328 Espelkamp

Hausanschrift:
Eichendorffstraße 6
D-32339 Espelkamp

Telefon (0 57 72) 97 04-0
Telefax (0 57 72) 57 30

E-Mail: info@osf.de
Internet: www.osf.de

